

VAKGEBIED

GROENKALENDER

Beplanting



Facts
Groengebieden zijn belangrijke, sociale recreatie- en ontmoetingsplekken.

	JAN	FEB	MRT	APR	MEI	JUN	JUL	AUG	SEP	OKT	NOV	DEC
KLUS PERIODE	INBOET											
WAT WE DOEN	Ongezonde of dode planten worden in kaart gebracht, verwijderd en vervangen door nieuwe planten.											
KLUS PERIODE	BEMESTEN BOLGEWASSEN											
WAT WE DOEN	Bolgewassen zoals een Krokus of Blauwe Druifjes geven we, voor ze opnieuw uitkomen, met bemesting extra voeding.											
KLUS PERIODE	WATERLOT											
WAT WE DOEN	Waterlot zijn snelgroeiende twijgen die op de stam van een boom groeien. Deze verwijderen we in het kader van de veiligheid én de gezondheid van de boom.											

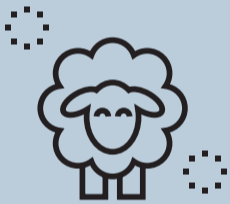
Snoeien



Facts
In de Reeshof staan ruim 15.000 bomen

	J	F	M	A	M	JN	JL	A	S	O	N	D
KLUS PERIODE	SNOEIEN IN DE WINTER											
WAT WE DOEN	In de winter worden verschillende snoeiwerkzaamheden aan bosplantsoen en sierheesters verricht. Hierdoor bijven de planten vitaal en zijn ze klaar voor het groeiseizoen.											
KLUS PERIODE	OVERGROEI											
WAT WE DOEN	Als groen te weelderig groeit kan het 'teveel aan groei' (overgroei) overlast en onveilige situaties veroorzaken. Wij zien erop toe dat groei binnen de perken blijft.											
KLUS PERIODE	HAGEN SNOEIEN											
WAT WE DOEN	Een paar keer per jaar worden de hagen in de Reeshof onderhouden. Uitgeschoten takken worden terug gesnoeid zodat in het voorjaar weer fris blad kan groeien.											
KLUS PERIODE	BOMEN SNOEIEN											
WAT WE DOEN	Veel van deze bomen moeten gesnoeid worden om ze in goede conditie te houden!											

Maaien



Facts
Natuurlijke grasmaaiers: Twee keer per jaar komt een lokale herder ons helpen met maaien. Zijn schapen 'maaien' op diverse locaties in de Reeshof.

	J	F	M	A	M	JN	JL	A	S	O	N	D
KLUS PERIODE	MAAIEN GAZONS											
WAT WE DOEN	Om de gazons netjes en gezond te houden maaien wij bepaalde periodes in het jaar.											
KLUS PERIODE	MAAIEN BERMEN											
WAT WE DOEN	We maaien bermen voor de verkeersveiligheid. Zo blijft voor weggebruikers de verkeerssituatie duidelijk en overzichtelijk.											
KLUS PERIODE	ECOLOGISCH MAAIEN											
WAT WE DOEN	Tijdvak: augustus september In bepaalde delen van de Reeshof wordt ecologisch gemaaid. Dit betekent dat maar een keer per jaar gemaaid wordt. Zo krijgen kruiden en bloemen de kans te groeien en insecten aan te trekken wat de biodiversiteit in de Reeshof verhoogd.											
KLUS PERIODE	ECO- EN FAUNATUNNELBEHEER											
WAT WE DOEN	Eco- en faunatunnels zijn voorzieningen voor (kleine) dieren om ondergronds wegen en spoorlijnen over te steken. Wij zorgen ervoor dat de tunnels veilig en functioneel zijn.											
KLUS PERIODE	WATERGANGEN											
WAT WE DOEN	We zorgen dat alles boven het waterpeil er netjes bijstaat, denk aan het verwijderen van riet en houtachtige gewassen aan de oever.											

Bladeren



Tip
Blad is super goede voeding en bescherming voor planten. Je kunt het dus gerust laten liggen.

	J	F	M	A	M	JN	JL	A	S	O	N	D
KLUS PERIODE	VEGEN VERHARDING											
WAT WE DOEN	Wanneer de blaadjes vallen gaan wij aan de slag met het ruimen ervan op de verharding. Zo voorkomen we gladheid en werken we aan de veiligheid op de wegen en stoepen.											
KLUS PERIODE	GAZONS											
WAT WE DOEN	Blad op gazons wordt verwijderd met een Trillo. Dat is een tractor met aanhanger waar een hele grote zuigarm opzit.											
KLUS PERIODE	BLADKORVEN											
WAT WE DOEN	Op verschillende plekken in de wijk worden bladkorven geplaatst. Vier keer per week is een veegwagen actief die per dag tot wel 32 m ³ blad opveegt.											

Verharding

	J	F	M	A	M	JN	JL	A	S	O	N	D
KLUS PERIODE	PLEINEN, WEGEN, FIETS- EN VOETPADEN											
WAT WE DOEN	Naast groen zijn we ook verantwoordelijk voor kwaliteit en onderhoud van de verharding in de Reeshof. Denk hierbij aan losse tegels, een gat in de weg of verzakkingen door wortelopdruk.											

Bestrijding



	J	F	M	A	M	JN	JL	A	S	O	N	D
KLUS PERIODE	ONKRUID BEPLANTING EN VERHARDING											
WAT WE DOEN	Zowel de beplanting als de verharding (pleinen, wegen, fiets- en voetpaden) worden door ons onkruidvrij gehouden.											
KLUS PERIODE	EIKENPROCESSIERUPS											
WAT WE DOEN	De 'brandharen' van de Eikenprocessierups kunnen hevige ontstekingsreacties aan huid en slijmvliezen veroorzaken. Ter preventie spuiten we (eiken) bomen op biologische wijze in, indien nodig zuigen we de nesten weg op risico-locaties.											